

HUNDEHALTUNG

... WAS SIE WISSEN SOLLTEN

Damit Sie und Ihr vierbeiniger Freund den Urlaub im Paznaun in vollen Zügen genießen können, bitten wir Sie gewisse Vorgaben und Regeln einzuhalten. Vor allem Wanderwege und Loipen führen durch private Grundstücke, bei denen wir auf die Zustimmung der Grundstücksbesitzer angewiesen sind. Um Ihnen weiterhin ein ausgezeichnetes und qualitätsgeprüftes Wanderwege- & Loipennetz anbieten zu können, bitten wir Sie deshalb um ein respektvolles Miteinander mit Mensch und Natur.

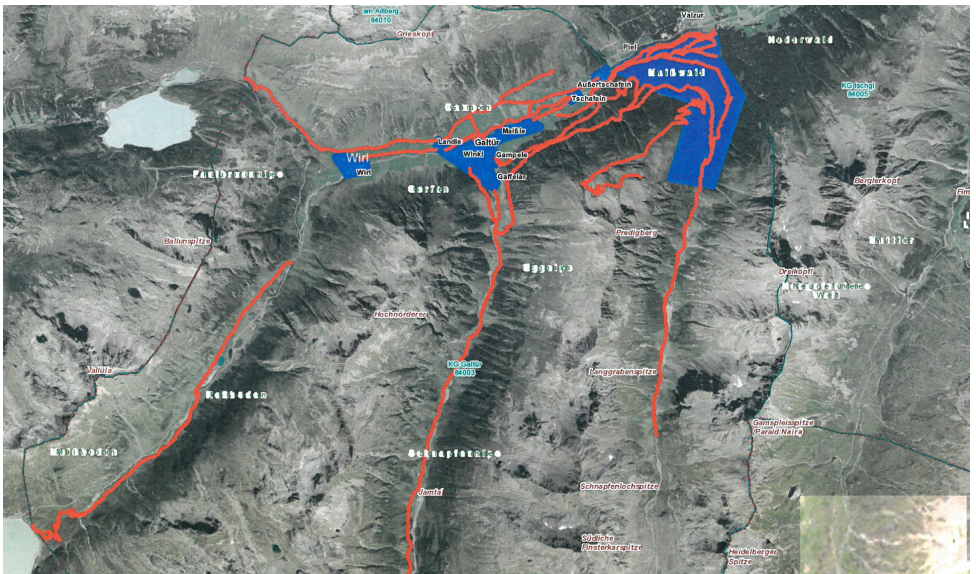


Auf den nachstehenden Seiten finden Sie eine Übersicht der Leinenpflicht für das Paznaun.
BITTE BEACHTEN SIE DIESE.

REGELN UND PFLICHTEN FÜR HUNDEHALTER



Der Leinenzwang gilt auf den gekennzeichneten Gebieten (im Bild blau) und öffentlichen Verkehrsflächen (im Bild rot)

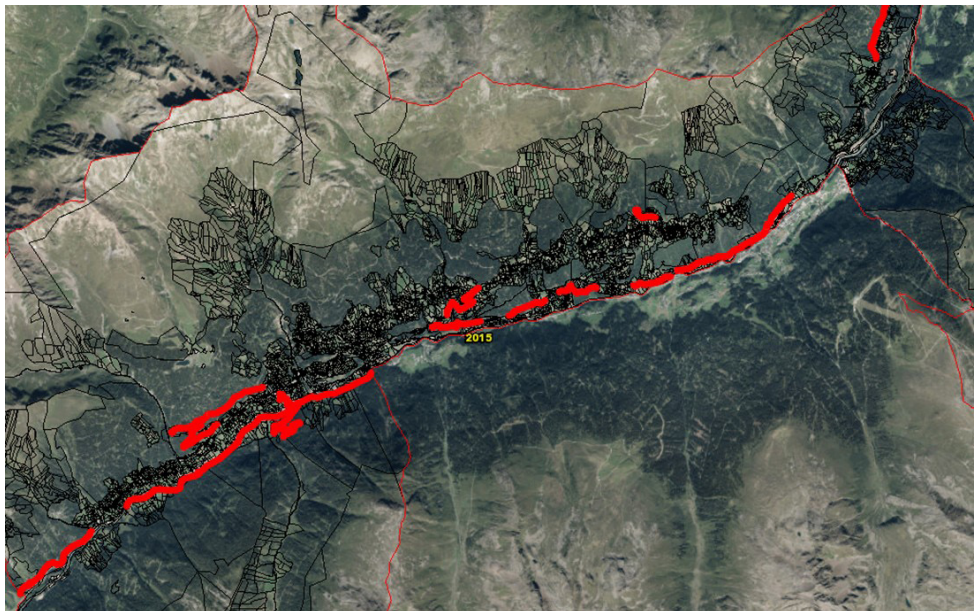


In den Wintermonaten Anfang Dezember bis Ende April **gilt der Leinenzwang auf allen Loipen und Winterwanderwegen** laut aktuellem Loipenplan des Tourismusverband Paznaun – Ischgl.

REGELN UND PFLICHTEN FÜR HUNDEHALTER



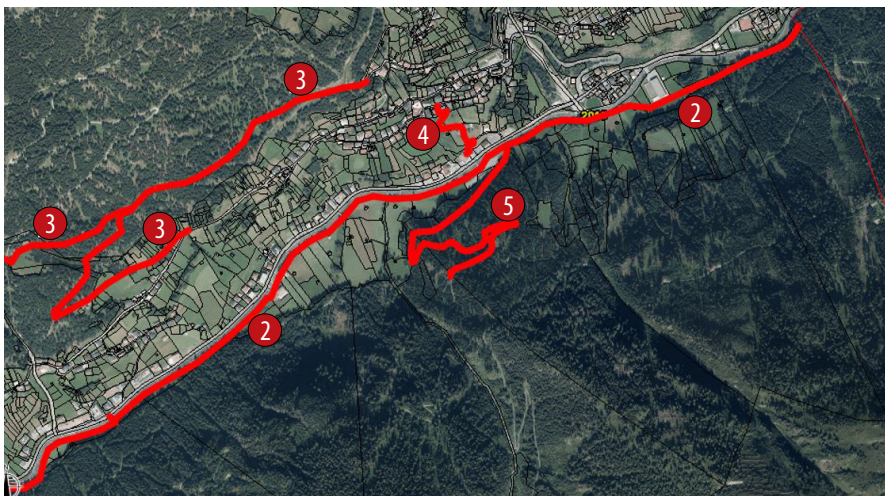
Bitte beachten Sie, dass der Leinenzwang gemäß den rot markierten Bereichen auf den nachfolgenden Bildern gilt.



REGELN UND PFLICHTEN FÜR HUNDEHALTER

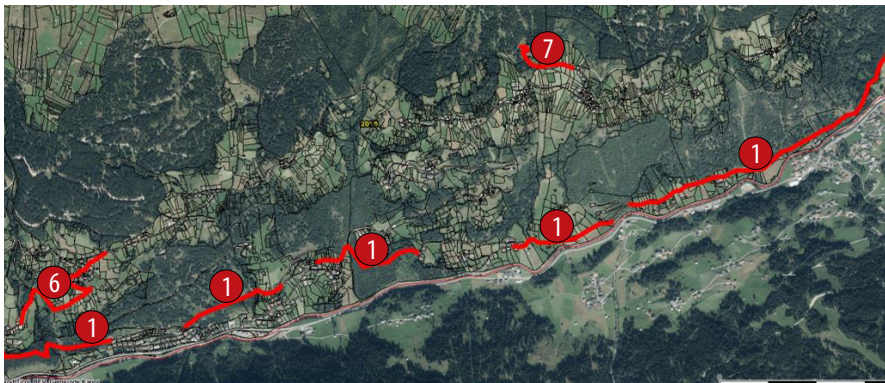


- ① Alter Talweg - beginnend ab der KG-Grenze zu Ischgl bis zur Gemeindestraße Ulmicher Säge
- ② Winterwanderweg - beginnend in Nederle talauswärts bis Brandau zur KG-Grenze-See



- ③ Gemeindestraße ab Höfer-Bachli (Abzweigung Rodelweg) bis zur Ruhestein-Kapelle und Kuhlöcherweg bis zum Anschluss Egger Weg
- ④ Bergbahnen Kappl über Schönwies bis zu den Zollhäusern
- ⑤ Brücke Kohlplatz bis zur Rotweg Kapelle
- ② Winterwanderweg

REGELN UND PFLICHTEN FÜR HUNDEHALTER



- 6 Weg von Althof bis zur alten Perpater Säge
- 1 Alter Talweg von Ballestadele, Siedlung Holdernach, Holdernach, Seßlebene bis Lahngang (Fraktion See)
- 7 Weg ab der Kehre Gemeindestraße in Außerlangesthei Richtung Moosboden (inklusive Moosboden)



- 8 Weg von der alten Volksschule Glitt bis zum Weiler Falgenair

REGELN UND PFLICHTEN FÜR HUNDEHALTER



Bitte beachten Sie, dass im Gemeindegebiet See außerhalb von Gebäuden überall eine Leinenpflicht für Hunde gilt.



Bitte beachten Sie, dass der Leinenzwang bzw. die Maulkorbpflicht in der Gemeinde Pians gemäß den rot markierten Bereichen auf den nachfolgenden Bildern gilt.

REGELN UND PFLICHTEN FÜR HUNDEHALTER



Fußballplatz



Spielplatz

REGELN UND PFLICHTEN FÜR HUNDEHALTER



Volksschule



Kindergarten

REGELN UND PFLICHTEN FÜR HUNDEHALTER



Vor der Pfarrkirche



Bereich Mittelschule

GASSI-SYSTEM PAZNAUN

Hundestationen zur Entnahme und Entsorgung von Gassibeuteln

Wir lieben Hunde – ihre Hinterlassenschaften allerdings nicht. Deshalb haben wir ein umfangreiches Gassi System im Paznaun entlang der Wanderwege und Loipen eingerichtet, um eine Verschmutzung der Weideflächen zu vermeiden. Helfen Sie mit, die Wanderwege und Loipen sauber zu halten und beseitigen Sie die Hinterlassenschaften Ihres Hundes.

STRAFEN

LEINENPFLICHT:

In den oben angeführten Bereichen gilt ohne Ausnahme die Leinenpflicht, auch für ganz brave und kleine Hunde. Nachlässigkeit kann ein Loch von bis zu € 500 in die Geldbörse des Hundehalters reißen.

HUNDEKOT:

Sollte jedoch ein Häufchen liegen bleiben, ist mit einer Geldstrafe von bis zu € 2.000 zu rechnen.

Die Pflicht der Hundekotaufnahme gilt immer und überall!



BEFÖRDERUNG IN DEN BERGBAHNEN

Bergbahn Galtür:

- » **Sommer & Winter:** Die Beförderung von Hunden ist in der Alpkogelbahn nur mit Maulkorb und Leine erlaubt. Freilaufende Hunde sind verboten.

Seilbahn Ischgl:

- » **Sommer:** Die Beförderung von Hunden mit Sesselbahnen ist untersagt. Mit Maulkorb und Leine ist der Transport bei der Silvretta-, Fimbabahn oder Twinliner möglich. Freilaufende Hunde sind verboten.
- » **Winter:** Die Beförderung von Hunden ist mit Maulkorb und Leine bei der Silvretta-, Fimba-, Pardatschgradbahn möglich. Die Beförderung von Hunden mit Sesselbahnen ist untersagt. Freilaufende Hunde auf Pisten sind verboten.

Bergbahn Kappl:

- » **Sommer & Winter:** Die Beförderung von Hunden ist in Gondel- und Sesselbahnen nur mit Maulkorb und Leine erlaubt. Freilaufende Hunde sind verboten.

Bergbahn See:

- » **Sommer:** Der Transport von Hunden ist in der Gondel ohne Maulkorb und Leine möglich.
- » **Winter:** Die Beförderung von Hunden ist in Gondel- und Sesselbahnen ohne Maulkorb und Leine möglich. Hinweis: Bei der Beförderung mit den Sesselbahnen bitte zuerst die Bergbahnmitarbeiter fragen.
- » Freilaufende Hunde sind im Sommer & Winter verboten!



BEFÖRDERUNG IN ÖFFENTLICHEN VERKEHRSMITTELN

- » Hunde mit einem **bissicheren** Maulkorb dürfen gratis mitgeführt werden, wenn sie ohne Belästigung oder Behinderung der anderen Fahrgäste untergebracht werden können.
- » Kleine Hunde müssen getragen, große Hunde an kurzer Leine geführt werden.
- » Der Fahrgast hat die Tiere zu beaufsichtigen. Sie dürfen nicht auf Sitzplätzen befördert werden. Bei vollbesetztem Bus darf der Lenker die Mitfahrt untersagen.

